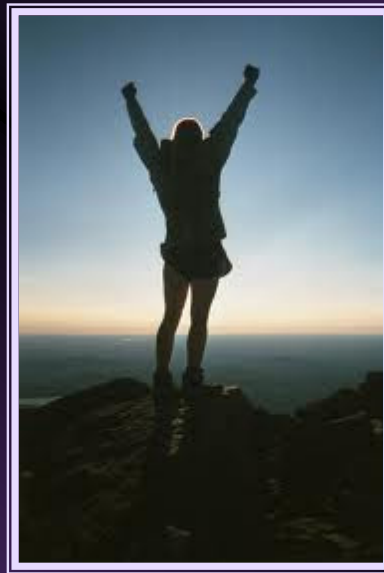


Visages Célèbres du cancer du pancréas



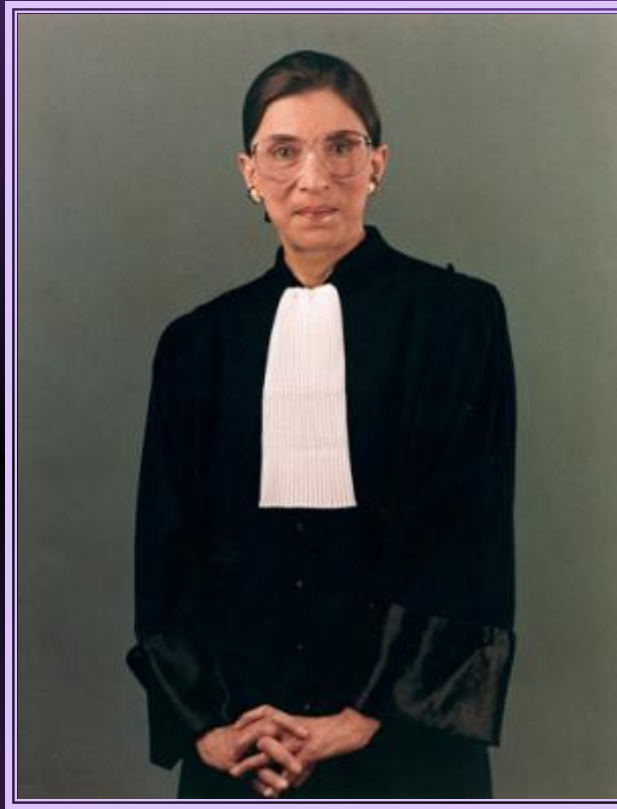
*Un hommage
à ceux qui continuent de faire mentir
les statistiques*



Libby Znaimer -2009

Porte-parole de Cancer du pancréas Canada.

Éminente auteure et journaliste canadienne. Après deux décennies à la télévision, s'est jointe récemment à MZ Media à titre de vice-présidente des nouvelles et de l'information pour les stations Classical 96.3FM et AM740. Animatrice de The Zoomer Report.



Ruth Bader Ginsburg – 2009

Juge associée à la Cour suprême des États-Unis, nommée en 1993 par le président Bill Clinton. Diagnostiquée d'un cancer du pancréas à un stade précoce lors d'un examen de routine de cancer du côlon. Opérée en février 2009.



Charlotte Rae -2009

Actrice de télévision et à Broadway, bien connue pour ses rôles dans *Different Strokes* et *Facts of Life*.

En 2009, compte tenu de la fréquence du cancer du pancréas dans sa famille, elle a fait l'objet d'un examen de dépistage qui a produit un diagnostic précoce. Sa mère, un de ses oncles et sa sœur aînée seraient tous décédés de la maladie. En 2012, Rae n'a plus de tumeur et est en rémission.



Candye Kane -2008

La chanteuse de blues et de jazz a reçu un diagnostic de tumeur neuroendocrine du cancer du pancréas, et la tumeur a fait l'objet d'une résection réussie le 18 avril 2008.



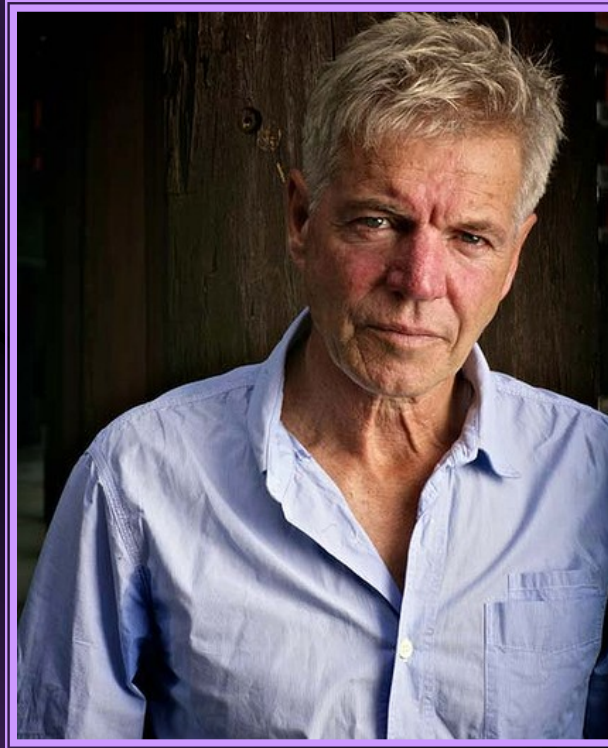
Marilyn Horne – 2005

Chanteuse d'opéra américaine qui a reçu son diagnostic en décembre 2005 (en rémission).



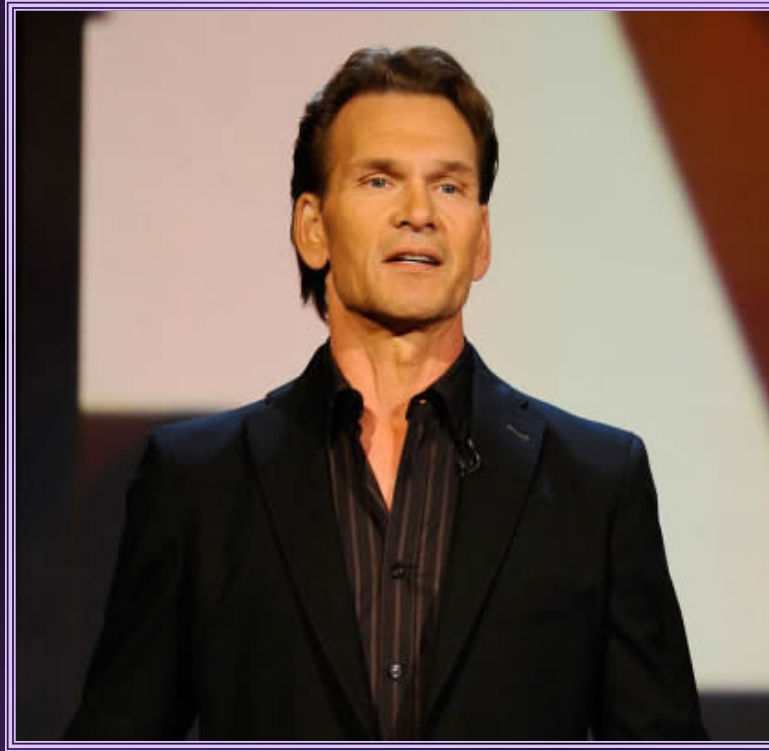
Debbie Ryan – 2000

Entraîneure-chef de l'équipe féminine de l'université de la Virginie élue au Temple de la renommée du basketball féminin.



Colin Friels – 1997

Acteur australien né en Écosse, marié à Judy Davis.



*Ce que j'espère, c'est que le mot
« guérison » ne sera plus associé au
mot « impossible ».*

Patrick Swayze – 2008, *Stand Up 2 Cancer* (tenez tête au cancer)